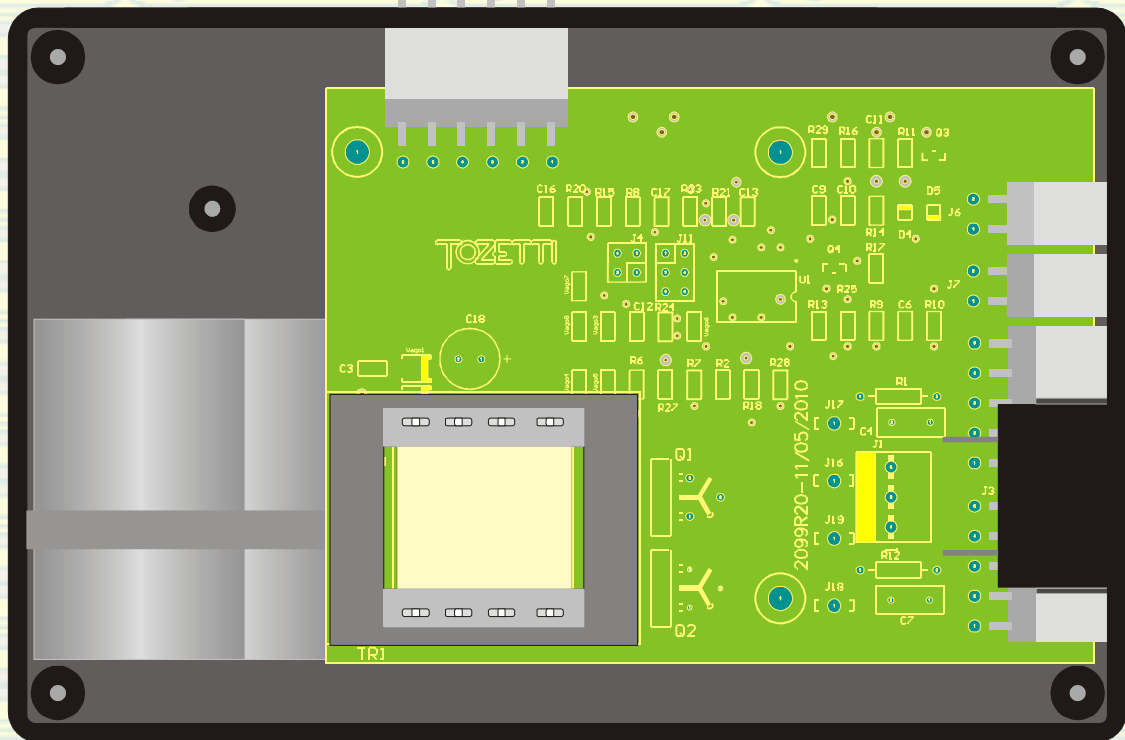


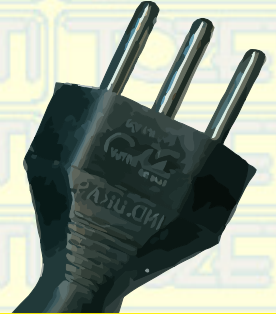
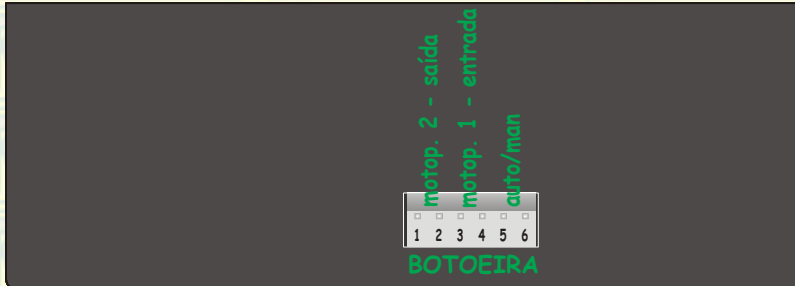
# Módulos de acionamento de Motopolias para balcões de check-out

- Modelos para 1 ou 2 motopolias.
- Tempos e funções programados conforme as necessidades do cliente.
- Acionamento e parada por tecla e por fotocélula.
- FUNÇÃO EXCLUSIVA: Partida suave. (Evita derrubar mercadorias na esteira.)
- Produto fabricado com tecnologia específica para equipamentos industriais.



## Módulo genérico:

- 1 ou 2 motopolias. Conectores KK 5 pinos.
- Conector para fotocélula = RJ ou KK 2 pinos.
- Conector para botoeiras = KK 4 ou 6 pinos.
- Com ou sem chave Man/Auto.
- Programação de tempos conforme especificações do cliente.
- Chicotes e conexões conforme especificações do cliente.

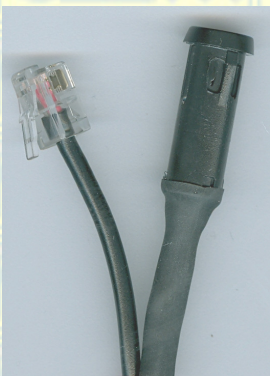


## Dados técnicos:

- Alimentação: 220 Vca (bifásico ou fase e neutro)
- Corrente nominal: 3 A por saída (8 A corrente de partida)
- Dimensões: 148x96x55mm



Modelos de fotocélulas

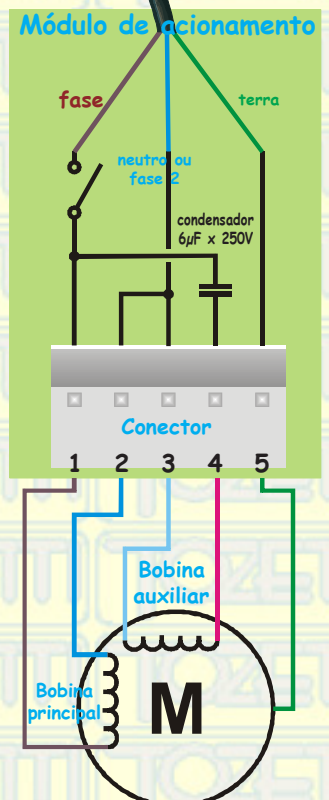


## Conexões do módulo de acionamento à motopolia:

Os diversos fabricantes de motopolias usam cores diferentes para as conexões à bobina principal e à bobina auxiliar.

A exceção é o fio de aterramento que deve ser verde, ou verde-amarelo.

fase  
terra  
neutro ou  
fase 2



# Opções de programação:

Oferecemos uma variedade de opções de programação, de acordo com as características do seu produto. Abaixo, algumas delas:

## Definições:

**Modo temporizado:** Tempo definido pelo cliente, que a esteira se movimenta se não houver alguma ordem de parada (pela fotocélula ou botão).

**Partida suave:** Aceleração vagarosa (1/2s), para evitar derrubar os produtos na esteira.

**Obstrução da fotocélula:** Quando uma mercadoria chega no final da esteira e encobre o feixe da fotocélula.

**Toque curto:** Apertar o botão de acionamento da esteira por menos de 1 segundo.

**Toque longo:** Apertar o botão de acionamento da esteira por 1 segundo ou mais.

## PARA A MOTOPOLIA 1 - esteira de entrada:

— Opções com a chave auto/manual:

Em manual, a esteira só se movimenta enquanto o botão estiver apertado.

Em automático, a esteira pode começar a se movimentar tanto pelo apertado do botão, como pela passagem rápida da mão em frente à fotocélula. Uma vez em movimento, a motopolia só é desativada pela temporização ou por objeto na frente da fotocélula.

Opcionalmente, a parada da esteira pode também ser feita por um *toque curto*.

— Opção sem a chave auto/manual:

A esteira começa a se movimentar no *modo temporizado* por um *toque curto*.

Outro *toque curto* faz parar. O final da temporização ou a *obstrução da fotocélula* também pára.

Um *toque longo* faz a esteira se movimentar enquanto o botão estiver apertado.

## PARA A MOTOPOLIA 2 - esteira de saída:

Normalmente a esteira de saída tem um funcionamento totalmente manual, movimentando-se somente quando o seu botão está apertado.

Existe porém a possibilidade de automatizar o funcionamento da seguinte forma:

— Quando a operadora retira a mercadoria da frente da fotocélula na esteira de entrada, a esteira de saída é acionada por alguns segundos para liberar espaço para a mercadoria.

Fornecemos para cada cliente o seu produto próprio, que tem características construtivas e de funcionamento exclusivas. O produto é projetado e fabricado para corresponder às exigências do cliente, tanto em função de opções de programação como de modo de operação das chaves e botoeiras, tempos de modo temporizado, características dos chicotes, conexões do módulo, etiquetas, etc.



Tozetti & Tozetti Ltda.  
Rua Nei Romano, 197 - cs9  
82310-180 Curitiba  
(41) 3272-4510 / 9964-4510  
tozetti.b@netpar.com.br



ADC Comercial  
Rua Padre Germano Mayer, 550  
80050-270 Curitiba  
(41) 3079-3600 / 9104-2857  
www.adccomercial.com.br  
odair@adccomercial.com.br